

「協力対象施設入所者入院加算」 に係る掲示

当院は、介護保険施設等と連携し、診療報酬制度に基づく「協力対象施設入所者入院加算」に対応した医療提供体制を整えています。

連携先施設に入所中の方に安心して医療を受けていただけるよう、協力医療機関として、施設からの相談や連絡に24時間対応できる体制を確保するとともに、緊急時に入院が必要となった場合には速やかに受け入れができるよう入院病床を確保しています。

また、施設職員と連携し、入所中の方の状態や医療・介護上の課題についての情報共有や検討を行うためのカンファレンスを実施し、切れ目のない支援に努めています。

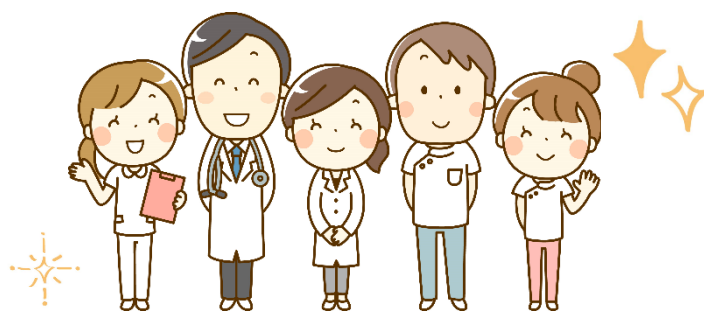
施設と医療機関が連携し、入所中の皆さまが安心して生活・療養できる体制の充実を図ってまいります。

【協力対象施設】

●特別養護老人ホーム 「土佐清風園」

住所：高知県南国市岡豊町小籠 359-1

TEL：088-863-2551



2026年4月
函南病院 病院長